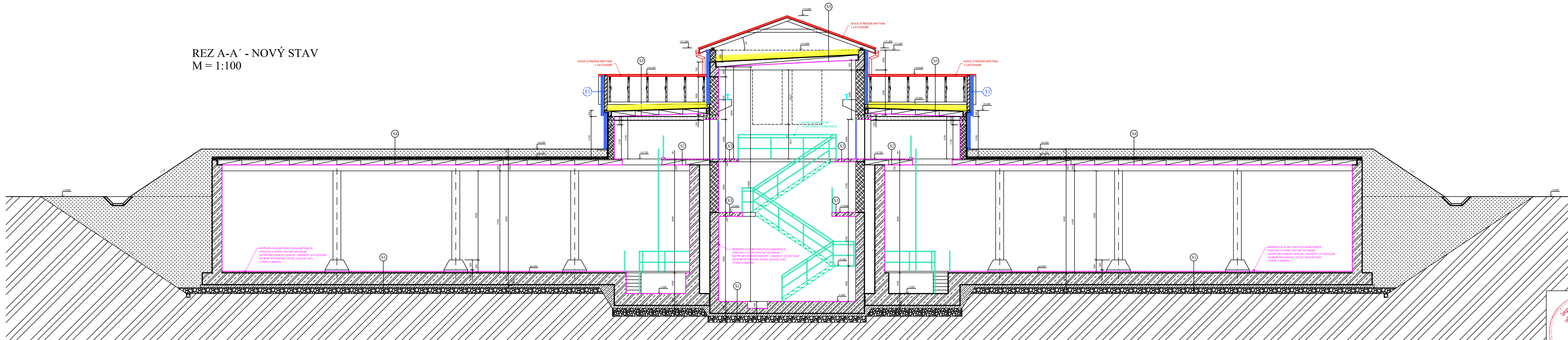


REZ A-A' - NOVÝ STAV
M = 1:100



VÝPIS SKLADIEB

- (S1) - POVRCHOVÁ ÚPRAVA - NÁTER**
- SPÁDOVÝ BETÓNOVÝ POTER
 - ZÁKLADOVÁ MONOLITICKÁ DOSKA
 - Z VODOSTAVEBNÉHO BETÓNU 700 mm
 - HYDROIZOLÁCIA
 - PODKLADNÝ BETÓN 150 mm
 - ŠTRKVÝ PODSYP 300 mm
 - RASTLÝ TERÉN



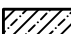
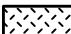

- (S4)
- ORNICA SO ZATRÁVNENÝM
 - PIESKOVÝ OCHRANNÝ ZÁSYF
 - HYDROIZOLÁCIA
 - TEPELNÁ IZOLÁCIA 50 mm
 - BETÓNOVÁ ŽALIEVKA 50 mm
 - PREFABRIKOVANÝ STROPNÝ PANEL SPIROLL 250 mm

- (S2) - POVRCHOVÁ ÚPRAVA - NÁTER
- BETONOVÝ POTER 50 mm
- PREFABRIKOVANÝ STROPNÝ PANEL
SPIROLL 250 mm

- S5**
- STREŠNÁ KRYTINA - OCELOVÝ POZINKOVANÝ POPLASTOVANÝ PLECH
 - LATOVANIE
 - KONTRALATA
 - POISTNÁ HYDROIZOAOČNÁ FÓLIA
 - DREVENÝ KROV
 - TEPELNÁ IZOLÁCIA Z MINERÁLNYCH VLÁKIEN
 - VOLNE ULOŽENÁ 120 + 140 mm
 - TEPELNÁ IZOLÁCIA 50 mm
 - PREFABRIKOVANÝ STROPNÝ PANEL
 - SPIROOL 250 mm
 - ŠTUKOVÁ OMIETKA

- (S3) - KERAMICKÁ DLAŽBA
- MONOLITICKÁ ŽELEZOBETONOVÁ
STROPNÁ DOSKA 200 mm
- VÁPENNÁ OMIETKA

LEGENDA MATERIÁLOV

- | | |
|---------------------------------------------------------------------------------------|--------------------------------------------------------------|
|  | MURIVO Z TEHÁK hr. 300 a 450 mm
NA VÁPENNOCEMENTOVÚ MALTU |
|  | OCELOBETONOVÉ MONOLITICKÉ KONŠTRUKCIE |
|  | KONŠTRUKCIE Z PROSTÉHO BETÓNU |
|  | ZEMINNÝ ZÁSYP |
|  | HUTNENÝ ŠTRKOVÝ ZÁSYP |
|  | SKLADBA SPEVNENEJ PLOCHY PO OBVODE OBJEKTU |
|  | RASTLÝ TERÉN |
|  | NOVÉ KONŠTRUKCIE Z KOMPOZITNÝCH MATERIÁLOV |
|  | POVRCHOVÁ ÚPRAVA BETONOVÝCH KONŠTRUKCIÍ |

NOVÉ KONŠTRUCKIE POZOSTÁVAJÚ Z:

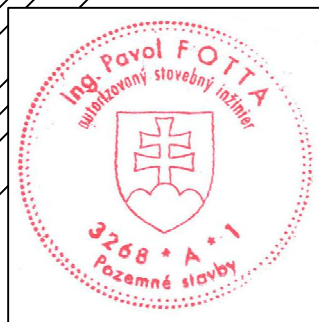
- OSADENIE SCHODISK Z KOMPOZITNÝCH MATERIÁLOV
- OSADENIE PODLÁH, ZÁBRADLÍ A POKLOPOV Z KOMPOZITNÝCH MATERIÁLOV
- VYBÚRANIE SKLOBETÓNOVÝCH TVAROVIEK V OBVODOVOM PLOŠTI, ZAMUROVANIE VZNIKNUÝCH OTVOROV
- ODSTRÁNENIE PŮVODNÝCH A OSADENIE NOVÝCH DVERÍ
- OSADENIE NOVÉHO OBVODOVÉHO PLOŠTI
- PŮVODNÚ STREŠNÚ KRYTINU ODSTRÁNIŤ. NA JESTVUJÚCI KROV OSADIŤ NOVÉ POISTNÉ FÓLIE, KONTRALATY, LATOVANIE A NOVÚ STREŠNÚ KRYTINU. OSADIŤ NOVÉ KLAMPIARSKÉ VÝROBKY
- NÁŠLAPNÉ VYSTVTY PODLÁH Z KERAMICKEJ DLAŽBY VYBÚRAŤ, OSADIŤ NOVÚ KERAMICKÚ DLAŽBU
- PODLAHY TVORIACE BETONOVÝ POTER VYSPRÁVIŤ A OPATRIŤ NÁTEROM - MECHANICKY ODOLNÝ, CHEMICKY ZATAŽITEĽNÝ NA BÁZE EPOXIDOVEJ ŽIVICE, ODOLNÝ VOČI OTERU A NÁRAZU
- VYSPRÁVENIE POŠKODENÝCH OMIETOK A MALIEB NA MUROVANÝCH STENÁCH A NA STROPOCH
- SANÁCIA, REPROFILÁCIA A UTESENIE ŽELEZOBETONOVÝCH KONŠTRUKCIÍ, SANÁCIA ZASOLENÝCH MURÍV


REKONŠTRUKCIA BETÓNOVÝCH KONŠTRUKCIÍ:

- Mechanické odstránenie narušených povrchových vrstiev betónu
 - Čistenie obnaženej výstuže
 - Vytvorenie adhézneho mostu na betónovej konštrukcii
 - Reprofilácia betónových konštrukcií
 - Povrchy pod vodnou hladinou osétriť kryštalicou izoláciou
- DOBETONÁVKA VÁČŠÍCH ČASTÍ BETÓNOVÝCH KONŠTRUKCIÍ**
- Mechanické ukotvenie ocelej siete
 - Dobetonovanie betónom C30/37 - XF3 - Cl O4, Dmax 16 - S3
- + prísada, napr. Xypex Admix C-1000 (6kg/m³)

ÚPRAVA FASÁDY:

NA OBVODOVÉ STENY NAMONTOVAŤ NOVÝ PREDSEDENÝ
OBVODOVÝ PLÁŠŤ - SENDVIČOVÝ OCEĽOVÝ PANEL
S TEPELNOIZOLAČNÝM JADROM hr. 120mm




 Odborná pomoc pre prípravu projektov
 Kohézneho fondu vo vodnom sektore
 IDOM - International Department EUROPEAID/119497/D/SV/SK

VYPRACOVANÉ: Ing. J. Čebulák	ZODPOVEDNÝ PROJEKTANT: Ing. P. Foltá	HLAVNÝ INŽINIER PROJEKTU: Ing. L. Hnidiak	
KRAJ: Prešovský	OKRES: Slna		E-mail: enviroline@enviroline.sk Mobil: 0911 447 791 Tel: 055 622 57 05 Fax: 055 625 41 52
INVESTOR: Východoslovenská vodárenská spoločnosť a.s., Košice			
STUPEŇ: Projektová dokumentácia pre stavebné povolenie a realizáciu stavby			
STAKČÍN – INTENZIFIKÁCIA ÚPRAVNE VODY			ČÍSLO ZÁKAZKY: 0810605
AKCIA: Starina – úpravná vody a zdvojenie prívodného potrubia			DÁTUM: 01. 2015
OBJEKT: SO 0202 – Stavebné úpravy objektov II. stupňa úpravy STAVEBNÉ ÚPRAVY VODOJEMU PRACÍCH VÔD – STAVEBNÁ ČASŤ			MIERKA: 1:100
PRÍLOHA: Rez A-A – nový stav			ČÍSLO PRÍLOHY: E.2.10.1-14